

# 평생교육사 자격관리 신청결과 확인방법

국가평생교육진흥원  
평생교육정책본부 평생교육사자격실

# 1. 평생교육사 자격관리 로그인



평생교육사 자격관리

회원가입 로그인

평생교육사

연수 안내

실습기관정보

열린광장

마이페이지



## 공지사항

- [중요] [공지] 2025년 제1차 평생교육사 자격증 수령 방법 안내
- [중요] [공지] 평생교육사 자격발급 유사과목 사전 심의 접수 안내(4.25.(목)~4.30.(수)까지)
- [중요] [공고] 2025년 제1차 평생교육사 자격증 발급 신청 공고 안내
- [중요] [공고] 2025년도 평생교육사 자격증 발급 계획 알림
- 기본증명서 발급 방법 안내



평생교육사 자격관리 로그인

아이디

패스워드

로그인

회원가입 | 아이디/비밀번호 찾기

① 평생교육사 자격관리 홈페이지\* 접속  
\* [lledu.nile.or.kr](http://lledu.nile.or.kr)

→ 양성기관 계정 로그인

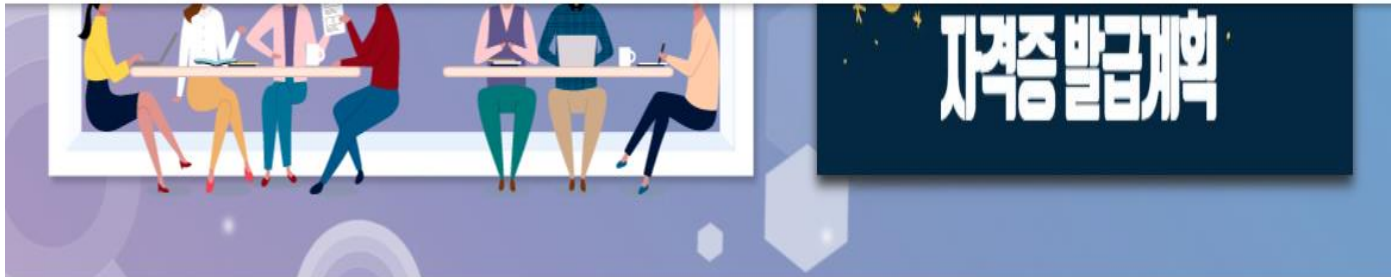
## 2. 마이페이지



평생교육사 자격관리

① 마이페이지 로그아웃

평생교육사	연수 안내	실습기관정보	열린광장	마이페이지
평생교육사란	소개	평생교육사 현장실습	공지사항	② 나의 자격증신청현황
자격제도	승급과정 연수신청	실습생 모집	자료실	나의 상담내역
자격요건			연구/통계	나의 연수내역
			자주하는 질문	회원정보 변경
				비밀번호 변경
				회원탈퇴



① 로그인 후,  
상단 [마이페이지]

② [나의 자격증신청현황] 클릭

### 3. 나의 자격증신청현황



평생교육사 자격관리 마이페이지 로그아웃

평생교육사 연수 안내 실습기관정보 열린광장 마이페이지

**마이페이지**  
My Account

- ▶ 나의 자격증신청현황
- ▶ 나의 상담내역
- ▶ 회원정보 변경
- ▶ 비밀번호 변경
- ▶ 회원탈퇴

#### 나의 자격증신청현황

회원님의 자격증신청현황을 확인할 수 있습니다.

신규신청 신규발급

◆ 신청 현황 조회

① 신청차수 2025 년 1 차 ~ 2025 년 1 차

성명 생명 생년월일(성별) ex)880503 - 주민등록번호7자리까지 기재 (예:7012301-1또는70123011)

급수 전체 신청상태 전체

① **조회하기**

◆ 신청 결과

번호	성명	주민등록번호	급수	신청일	상태
1	김평생	770000-0000000	2	2025-02-17	우편발송 149712000000
③ 2	이진흥	980000-0000000	2	2025-02-17	교부불가

명단 다운로드

- ① [나의 자격증신청현황]  
→ [신청 현황 조회]  
→ 입력된 신청차수 확인  
→ [조회하기] 클릭  
→ 하단 [신청 결과] 확인

- ② [신청 결과] 교부 대상자  
→ [상태] 우편 등기번호 확인

- ③ [상태] 교부불가자 성명 클릭  
→ 불가 사유 확인